

YPC 東京動物整形外科病院は 整形外科・脊椎神経外科に特化した 二次診療専門病院です

- 年間 600 件を超える手術実績
- 充実した院内設備
- MRI・CT 画像検査センター併設
- 整形外科医・神経外科医による診断・治療
- 麻酔医による疼痛・麻酔管理
- リハビリ医によるフォローアップ

東京都江東区にある整形外科・脊椎神経外科に特化した二次診療専門病院です。当院ではさまざまな関節疾患および脊椎・椎間板疾患に対する手術をおこなっております。

YPC 東京動物整形外科病院
院長 山口 伸也

Related facilities

関連施設

YPC 東京動物画像センター

Tokyo Animal Medical
Imaging Center
MRI(1.5T)
CT(16列) 東京都江東区大島8-22-10
03-5875-1239

YPC 東京動物リハビリセンター

Tokyo Animal Rehabilitation Center
東京都江東区大島7-1-13
03-3636-1013

手術実績はホームページをご参照ください。

<https://www.yamaguchi-pc.com/>



お問い合わせ・ご予約は

〒136-0072 東京都江東区大島7-1-13

☎03-3636-1013

月～土 9:00～12:00 / 16:00～18:00

日・祝祭日 9:00～12:00 (午後休診)

※全て予約診療

診察をご希望される飼い主さまへ

当院は、皆様のかかりつけ病院の先生から、ご紹介を受けた患者さま(犬・猫)を診せていただく、整形外科・脊椎神経外科の二次診療専門動物病院です。

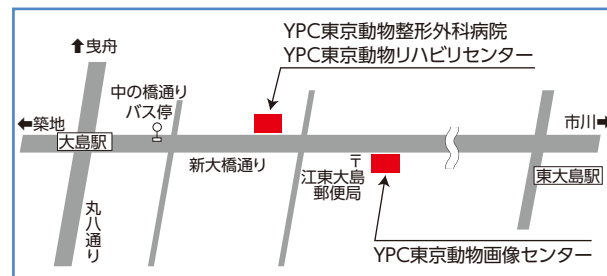
当院での診察をご希望される場合は、先ずはかかりつけの先生にご相談のうえ、ご予約をお願いいたします。

予約受付

※飼い主さまからのお電話でもご予約可能です。

※院長の診察をご希望される方は、診療日が限られておりますので、お電話にてご確認ください。

※検査に鎮静剤を使用することがあるため、診察日前日の夜12時以降の食事および飲水はお控えください。



■ 電車でお越しの方

- 都営地下鉄新宿線

[大島]駅 下車 A6番出口より新大橋通りを左へ500m(徒歩5分)

[東大島]駅 下車 北口より新大橋通りを左へ800m(徒歩8分)

- JR総武線

[亀戸]駅より都営バス 〔24〕葛西橋駅行または 〔24〕東大島駅行

[中の橋通り]バス停下車、東へ徒歩3分

■ お車でお越しの方

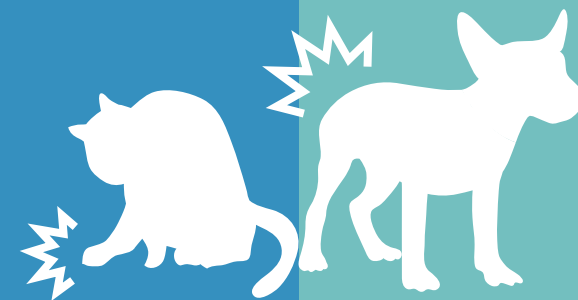
- 首都高速中央環状線 船堀橋I.C.より5分

- 首都高速7号線 錦糸町I.C.より10分

※当院には専用の駐車場はございません。

近隣の有料駐車場をご利用ください。

YPC 東京動物整形外科病院



整形外科

膝蓋骨脱臼・前十字靭帯断裂・骨折など

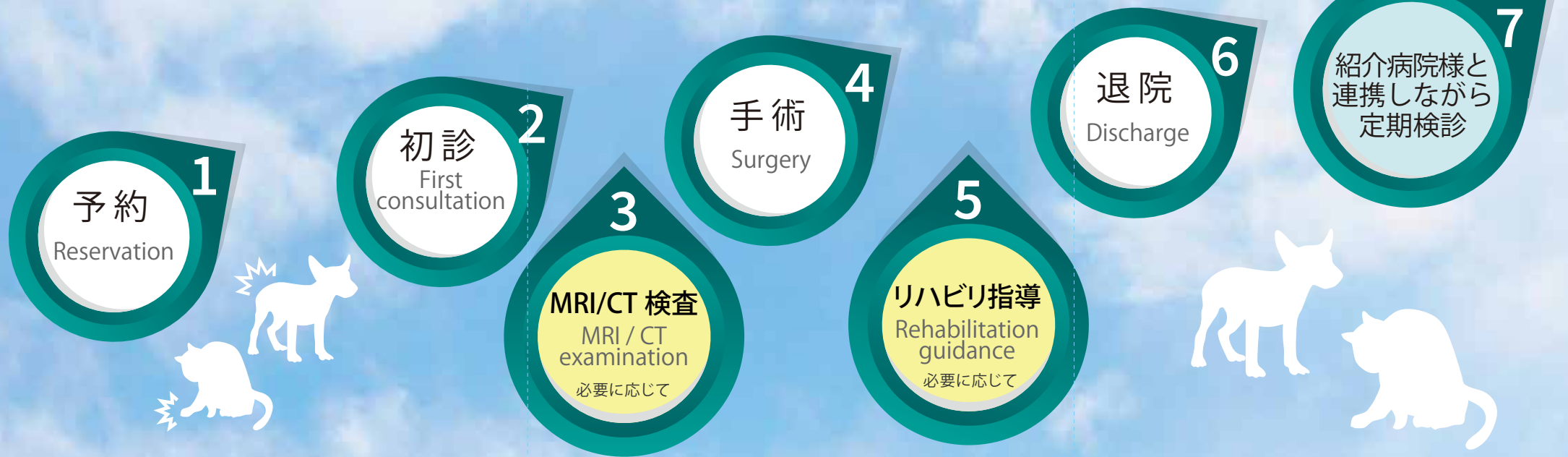
脊椎神経外科

胸腰椎ヘルニア・頸椎ヘルニア・環軸不安定症など

<https://www.yamaguchi-pc.com/>

YPC 東京動物整形外科病院は

整形外科・脊椎神経外科に特化した二次診療施設です



陽圧換気手術室

外気が室内に入らないように常に室内から室外へ空気の流れがある部屋で、微生物によって汚染や感染にさらされることなく手術が行え、且つ安全に終了できます。



関節鏡検査 / 処置

小さな切開をするだけで関節内の検査、評価ができます。また病変によっては関節鏡でそのまま治療も行うことができます。全身麻酔下で行いますが、関節を切開する従来の方法に比べ、感染の危険性や患者本人の負担を格段に軽減することができます。



神経手術用顕微鏡

手術顕微鏡は拡大された明るい視野が得られるため、椎間板ヘルニアや神経腫瘍など、繊細な手技が求められる神経外科手術に絶大な効果を発揮します。また、術者と助手が同じ視野を共有できるため、手術の安全性の向上につながります。